

Eerste keer installeren van de iPad

Wat gaan we doen?

- 1- Taal instellen
- 2- Weergave instellen
- 3- Wifi instellen
- 4- Configureren, inschrijven in beheer
- 5- Installeren van beheerde apps

Let op!
**Zorg ervoor dat de iPad goed opgeladen
is of verbonden is met de
stroomaansluiting!**

-> Kies de Nederlandse taal



Nederlands >

English >

Deutsch >

Français >

简体中文 >

繁體中文 >

日本語 >

Español >

X

-> Kies land Nederland

X



Kies je land of regio

Nederland



Meer landen en regio's

Afghanistan



Åland



Albanië



Algerije

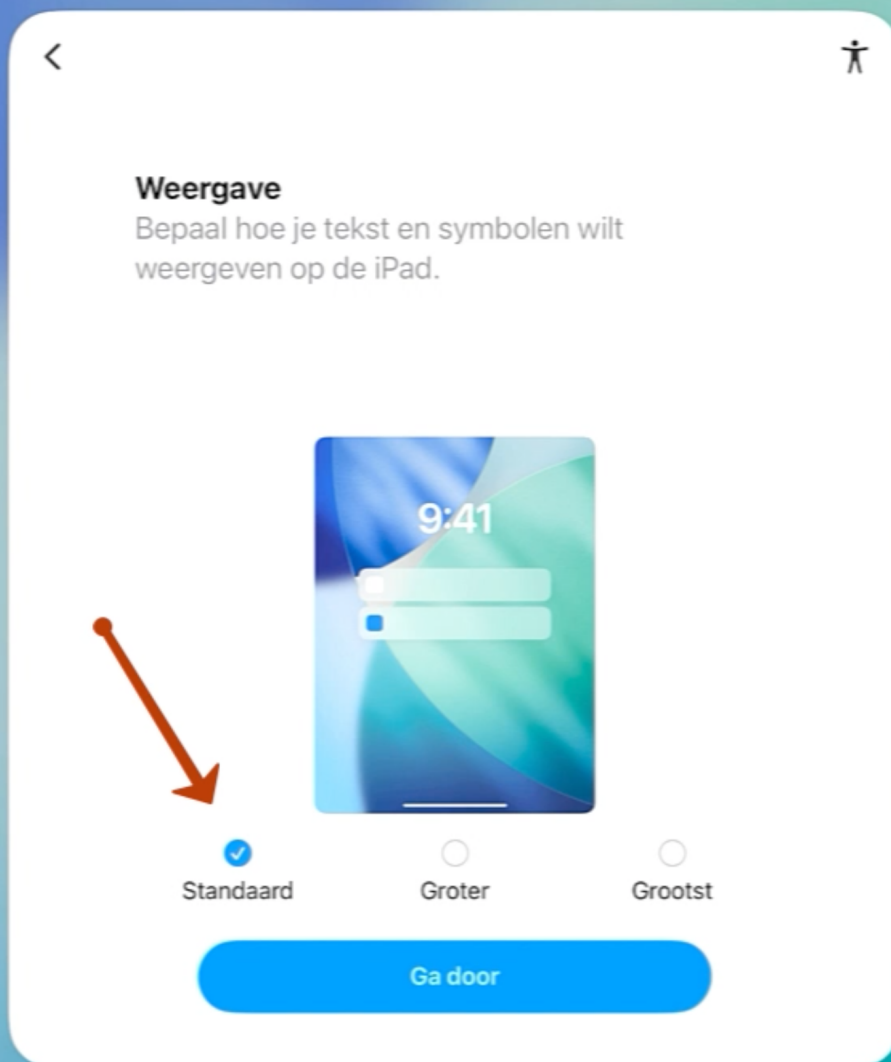


Amerikaans-Samoa



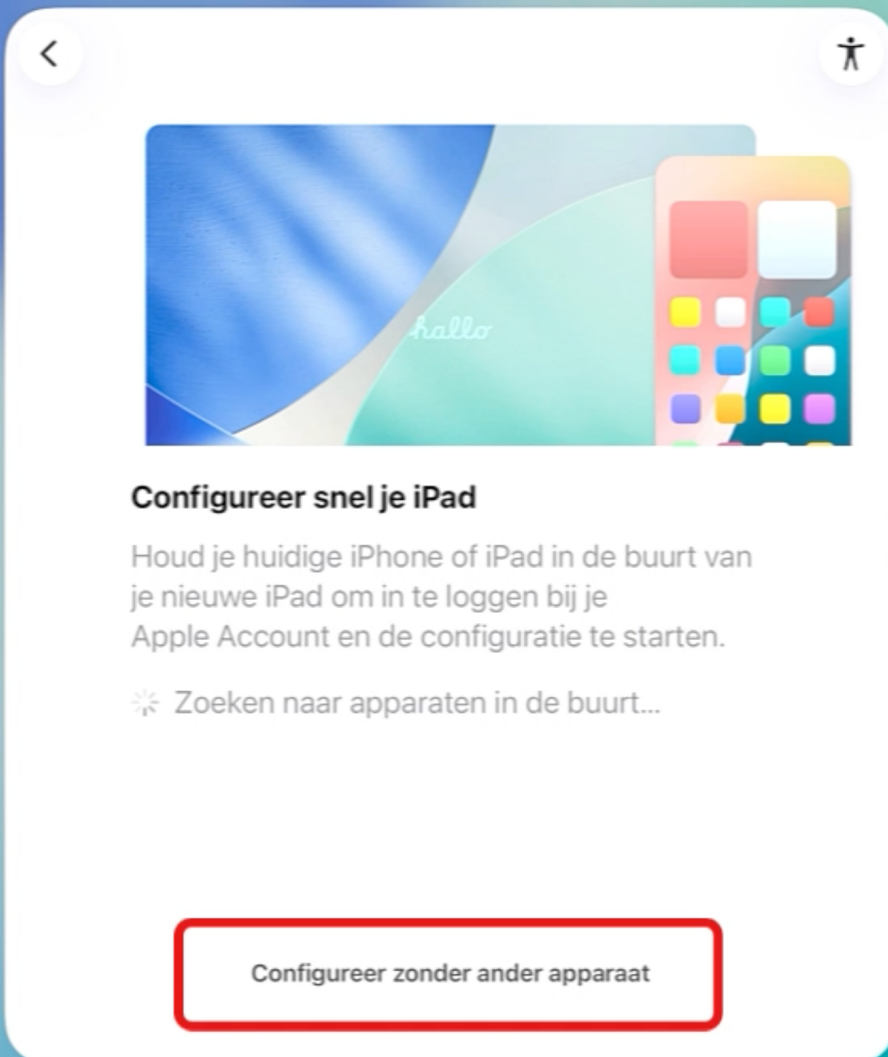
-> Kies weergave standaard en 'Ga door'

X



-> Kies Configureer zonder ander apparaat

X



The screenshot shows the iPad setup screen with a blue and green gradient background. At the top, it says '-> Kies Configureer zonder ander apparaat'. Below this is a white card with a back arrow on the left and a user icon on the right. The card features an illustration of an iPad with the word 'hallo' written on it. Below the illustration, the text reads 'Configureer snel je iPad' followed by instructions: 'Houd je huidige iPhone of iPad in de buurt van je nieuwe iPad om in te loggen bij je Apple Account en de configuratie te starten.' Below this is a search icon and the text 'Zoeken naar apparaten in de buurt...'. At the bottom of the card, there is a red-bordered button labeled 'Configureer zonder ander apparaat'.

Het volgende is het instellen van de Wifi.

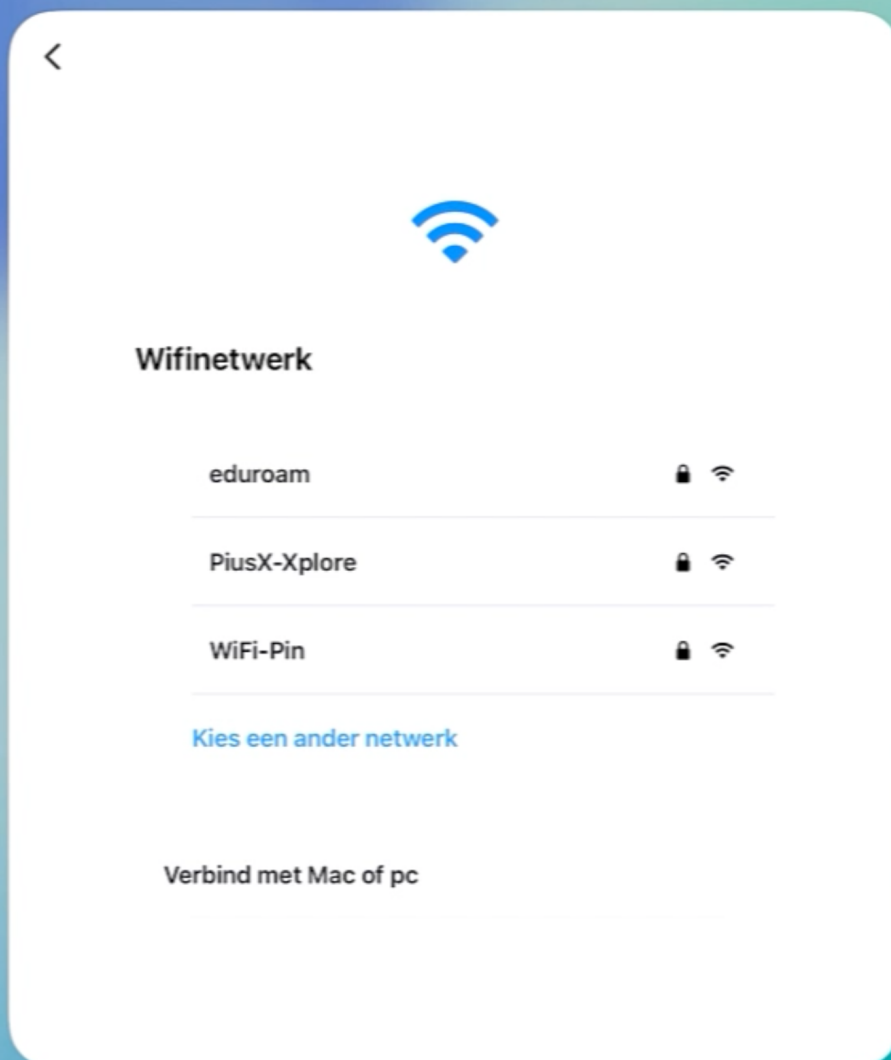
Dit zijn de gegevens van de Wifi in je omgeving, bijvoorbeeld uw thuis Wifi instellingen.

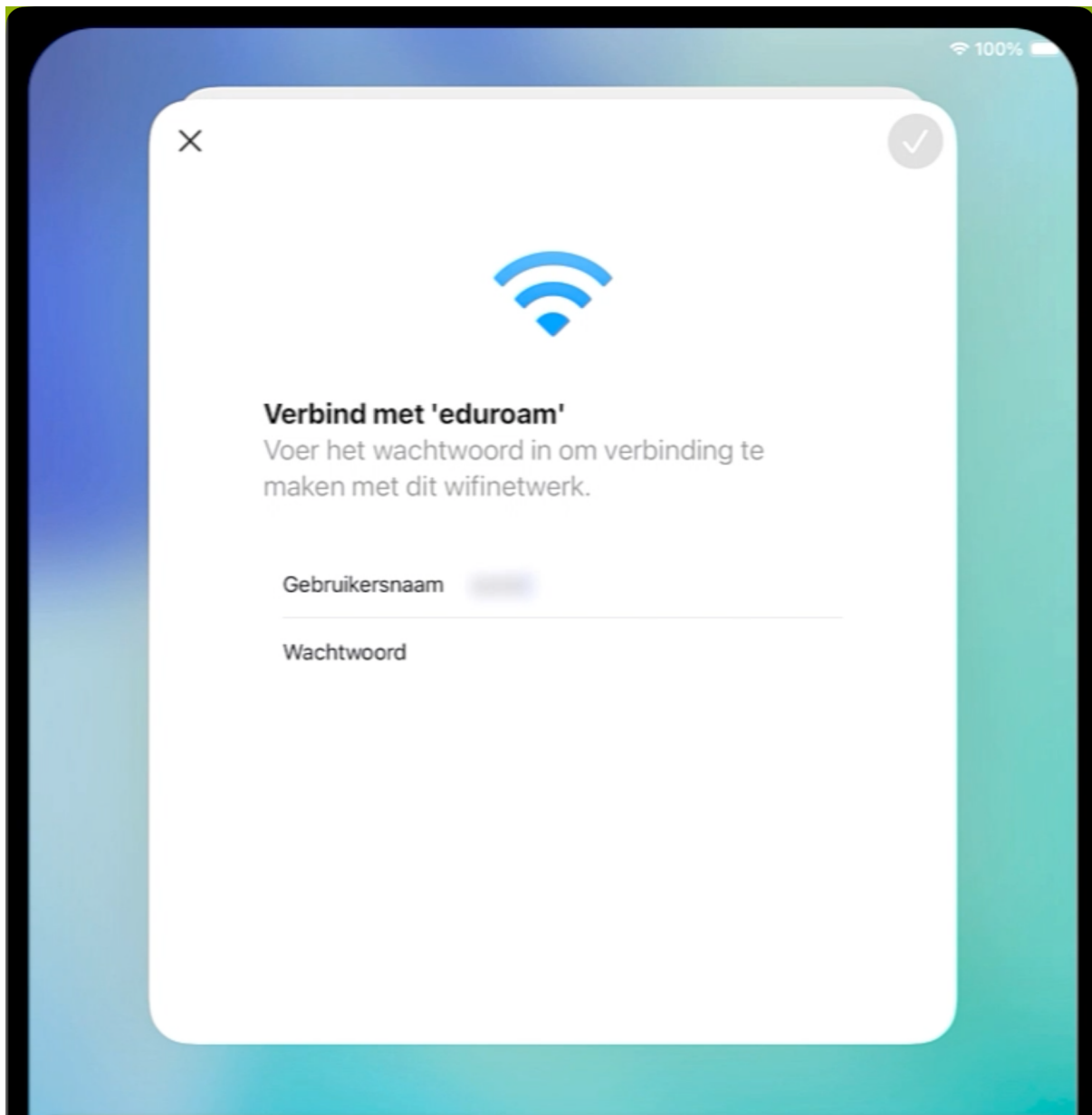
In dit voorbeeld gebruiken we de Wifi van school 'Eduroam'.

Wanneer je kind op school is zal er met dit netwerk verbonden worden met het leerling e-mail adres en het wachtwoord wat u in een automatisch e-mail bericht van afzender noreply@helloworld.com van ons heeft ontvangen.

-> Kies je wifi netwerk, in dit voorbeeld gebruiken we Eduroam, kies hier uw thuis wifi netwerk.

X





X

-> Voor ons Eduroam wifi netwerk op school gebruik je pxb[leerlingnummer]@piusx-college.nl en het wachtwoord in wat u ontvangen heeft in een e-mail van afzender noreply@helloworld.com.

-> Voor thuis, vul hier uw thuis Wifi 'Gebruikersnaam' en 'Wachtwoord' in wanneer dat nodig is.

09:41 Di 9 jan

100%

-> Wanneer de iPad met de wifi is verbonden wordt de iPad geactiveerd.

X



Het kan enkele minuten duren om je iPad te activeren.



Apple verzamelt hardware-ID's van je iPad om deze te identificeren en te activeren op onze voorzieningen.

-> Kies 'Schrijf deze iPad in'.

X



Apparaatbeheer

Deze iPad is eigendom van:
Bladel-Pius X-College

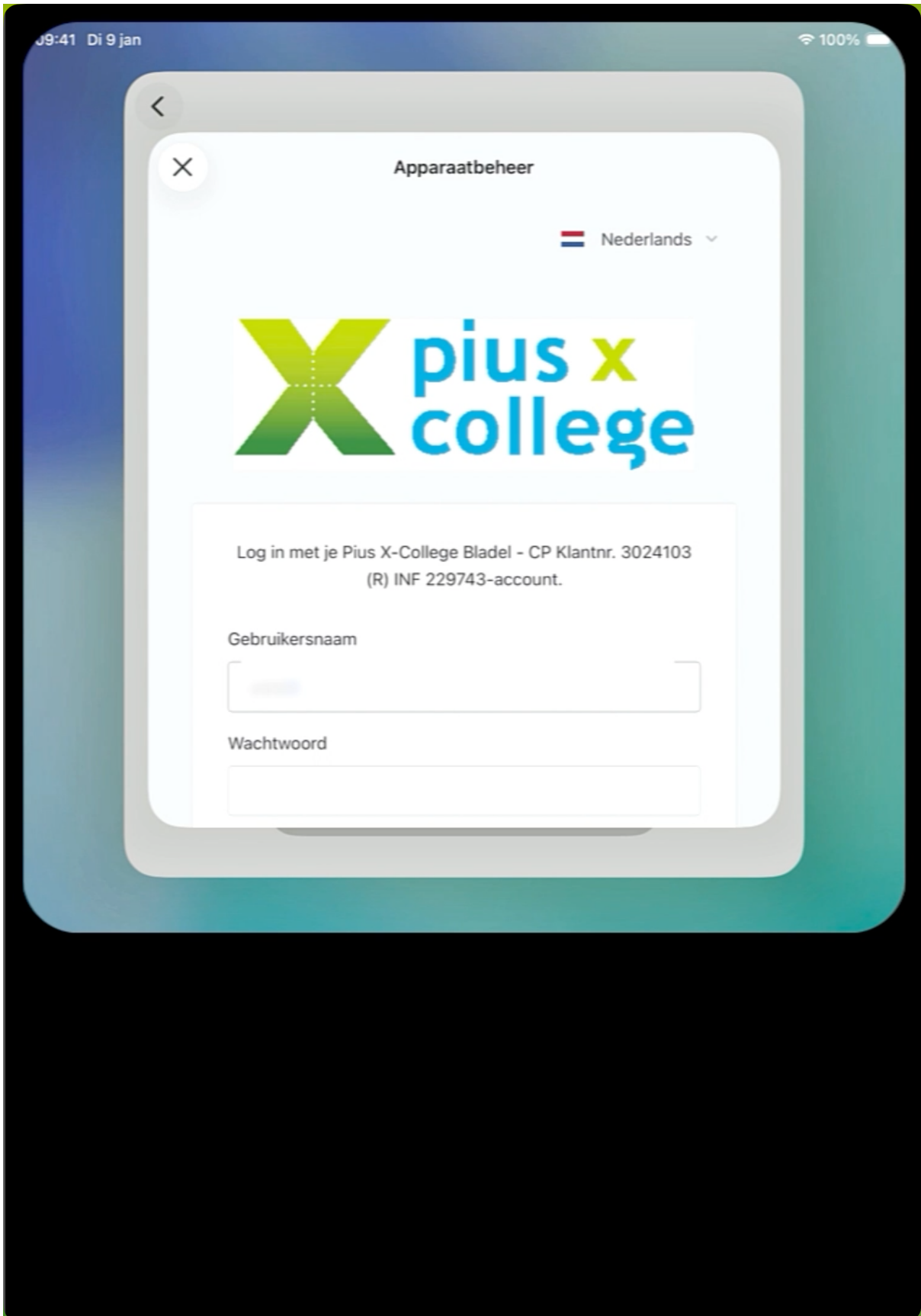
Apparaatbeheer is vereist en hiermee kan deze organisatie e-mail- en netwerkaccounts instellen, software bijwerken, apps installeren en configureren en de instellingen van deze iPad beheren.

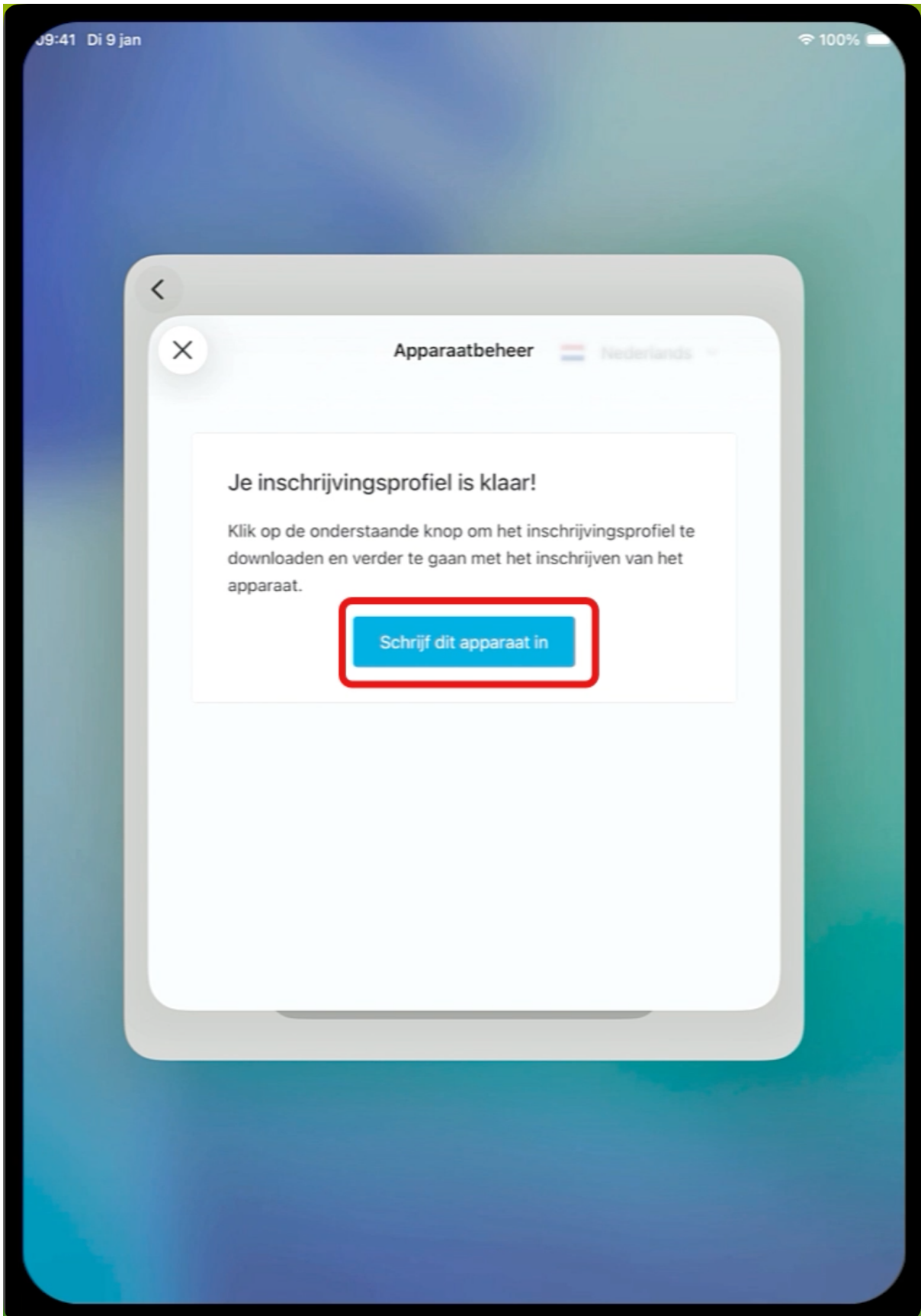
 [Meer informatie over apparaatbeheer.](#)

Schrijf deze iPad in

Na de definitieve inschrijving ontvang u een e-mail bericht van afzender `noreply@helloworld.com` met de gegevens van je school e-mail adres (`pxb[leerlingnummer]@piusx-college.nl`) en je wachtwoord.

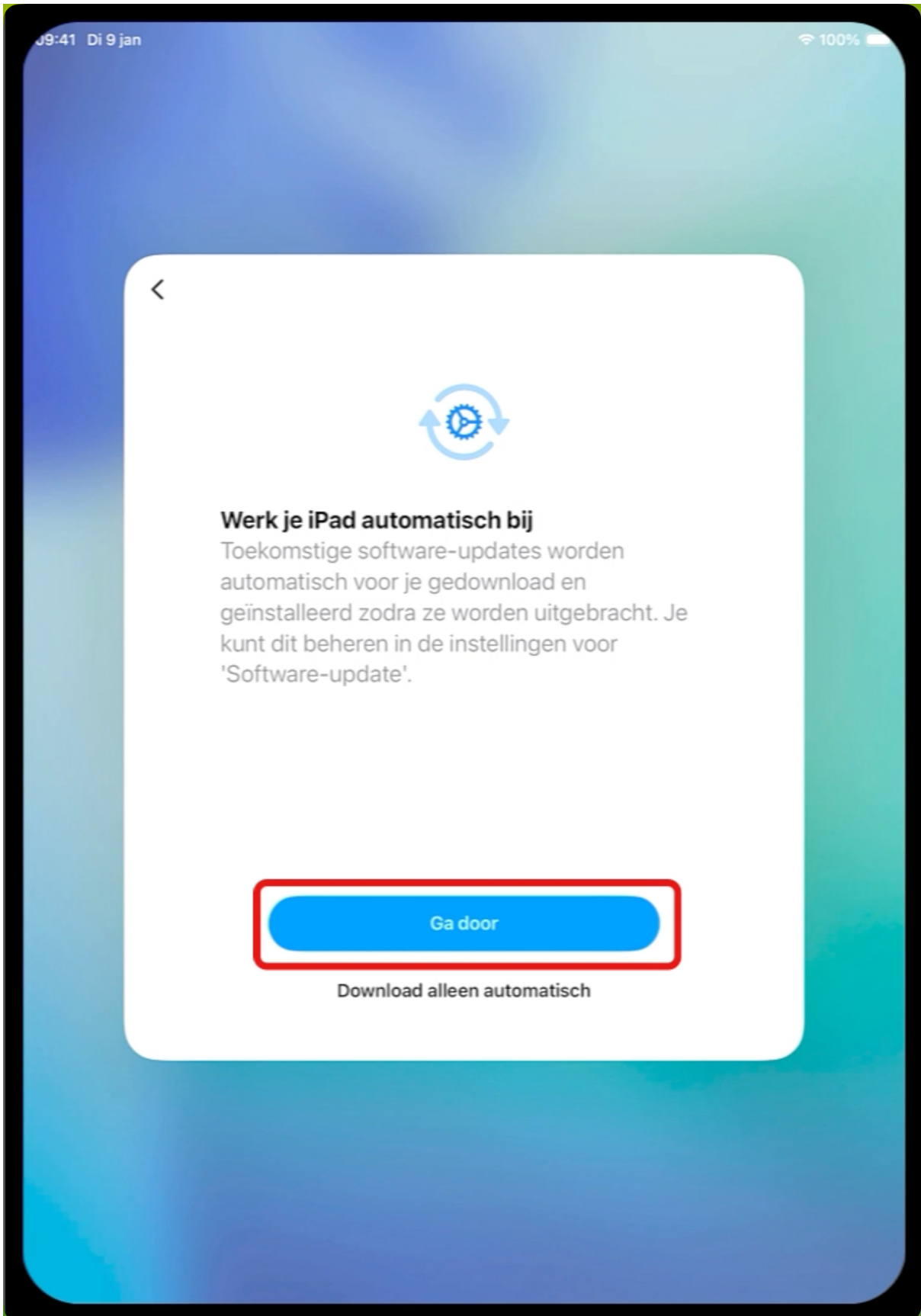
Het PXB e-mail adres en wachtwoord heeft u nu nodig om in te loggen en de iPad in te schrijven in het beheer van school.





X

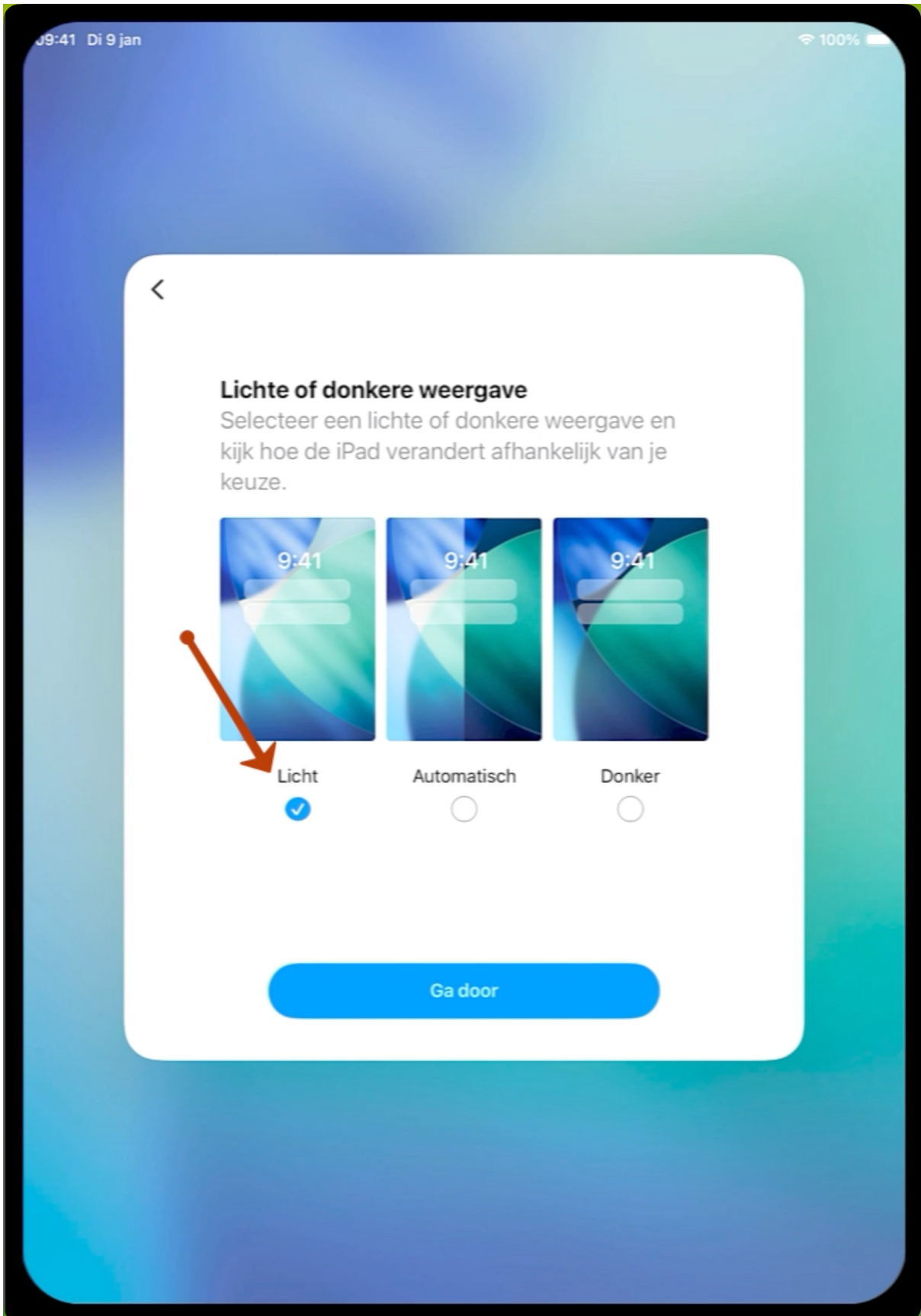


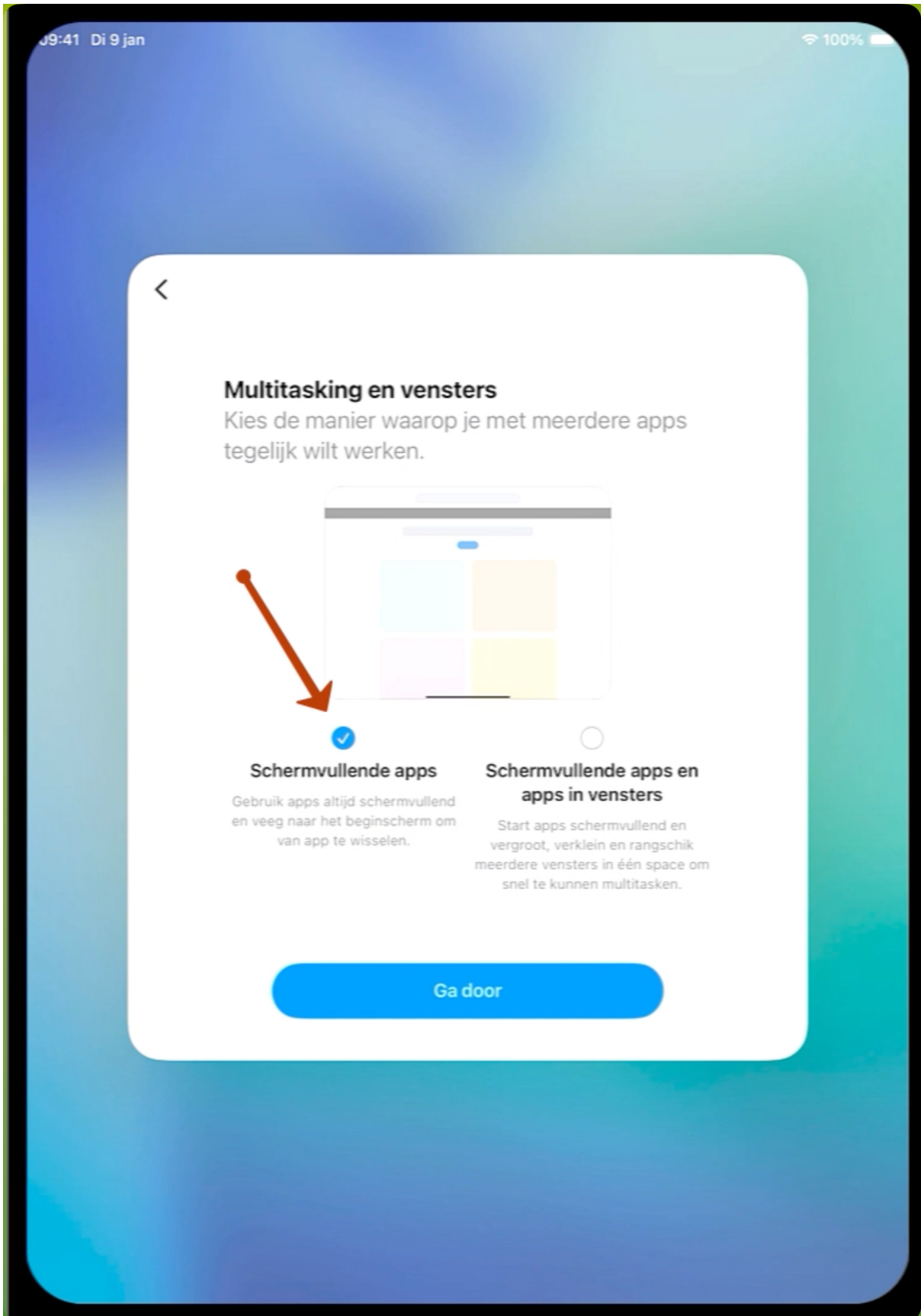


X



X





X



X

We zijn bijna klaar!

De apps worden geïnstalleerd, wanneer de app iconen grijs zijn dan zijn ze nog aan het installeren.

Wacht geduldig af tot alle apps geïnstalleerd zijn...



X

Dit was het voor nu, we zijn klaar!

De volgende stap is om de authenticator app te installeren en in te stellen.

Mochten er vragen of opmerkingen zijn, stel ze dan aan ipads@piusx-college.nl

Bedankt en een fijne dag.